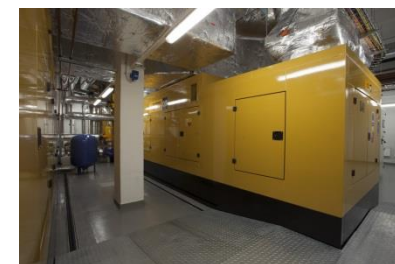
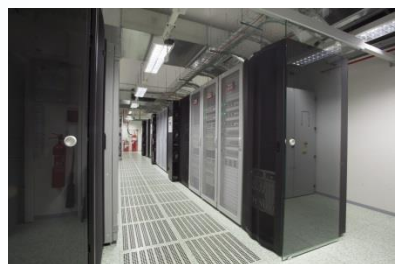


# Technické aspekty EET

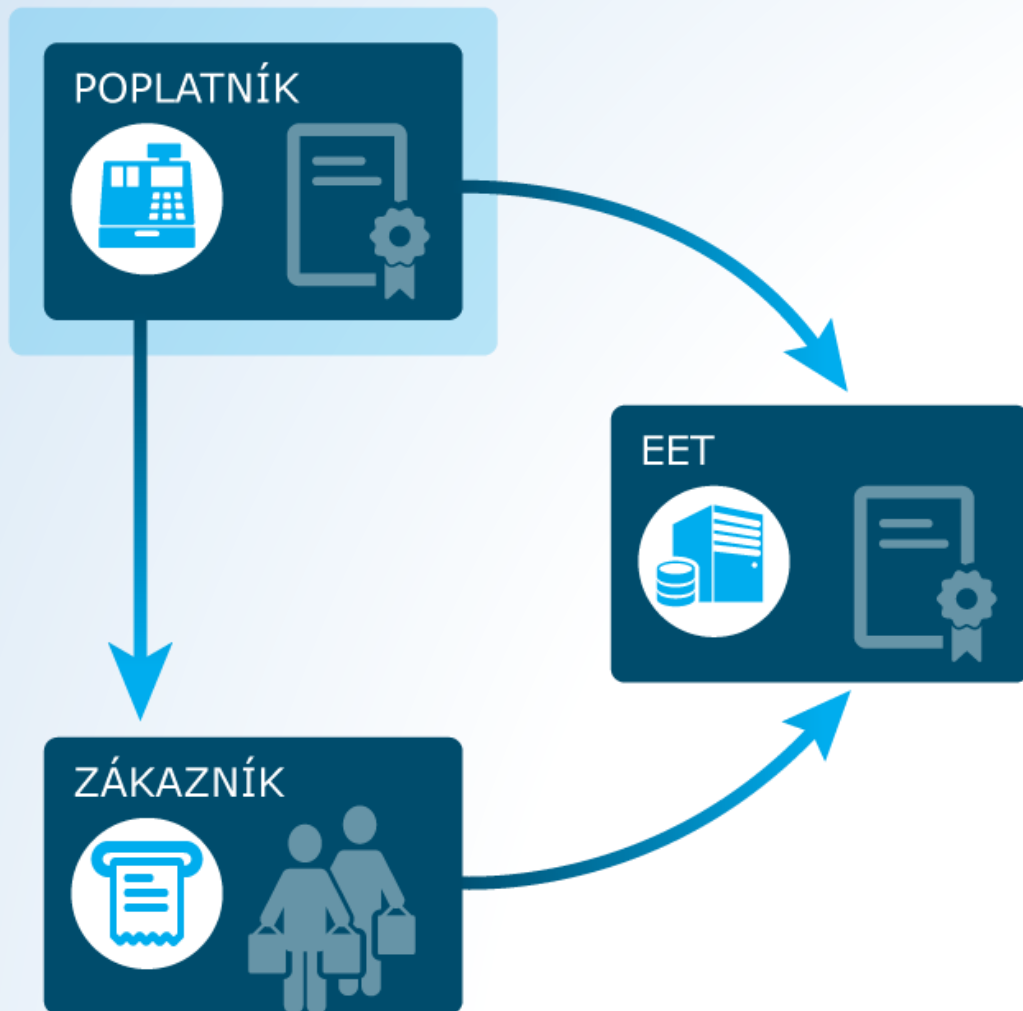
Tato prezentace obsahuje předběžné orientační informace založené na aktuálním stavu návrhu, které nelze považovat za autoritativní a finálně platné

Hanuš Weisl, Jan Jiroušek  
Státní pokladna Centrum sdílených služeb

# Datové centrum SPCSS



# Technický pohled na evidenci tržeb



## Poplatník

- Zařízení umožňující odeslat údaje o tržbě (pokladna, mobilní aplikace)
- Tiskárna účtenek
- Webový prohlížeč

## Zákazník

- Webový prohlížeč
- Mobilní aplikace

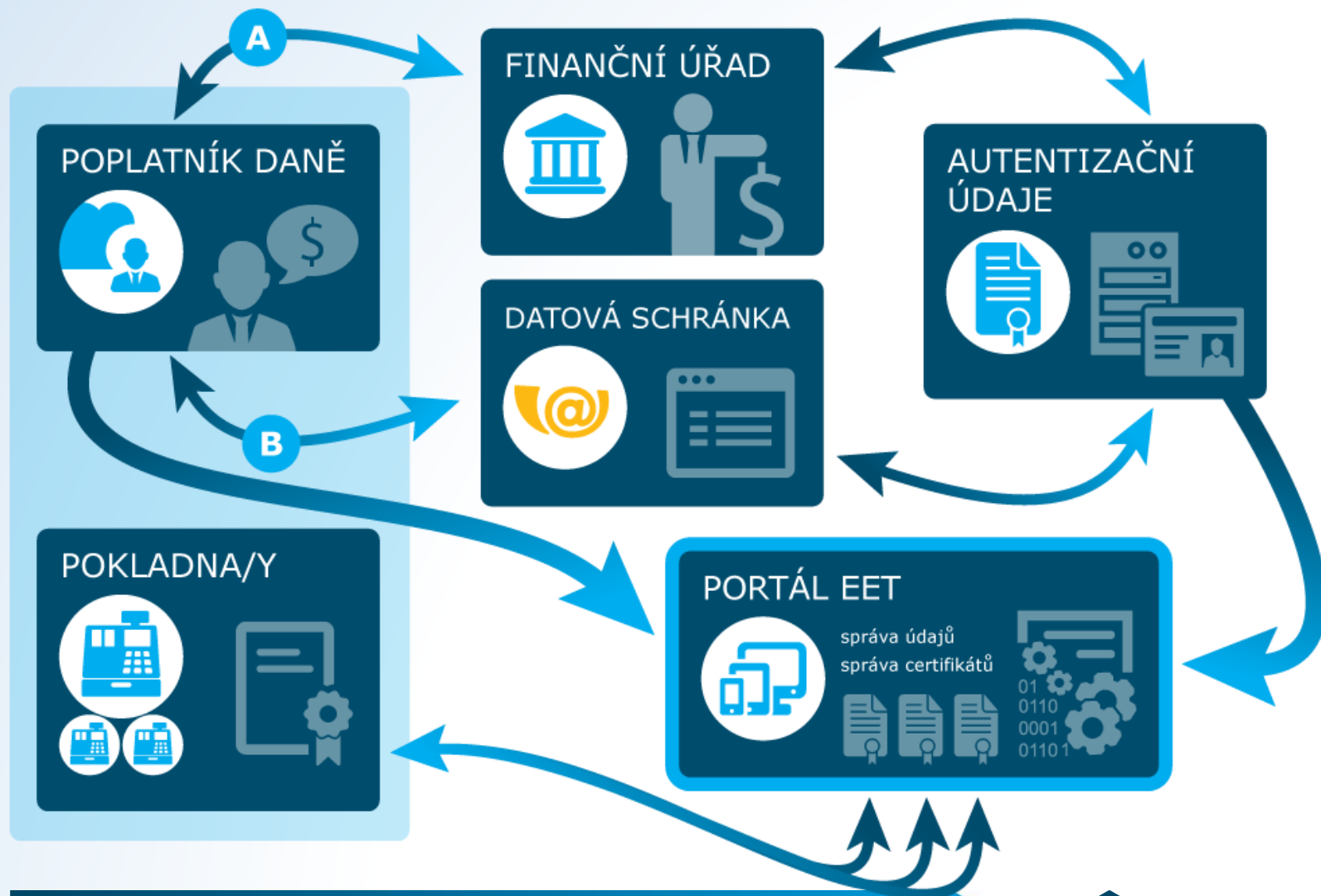
## Centrální systém EET

- Příjem údajů o tržbách
- Portál pro poplatníky
- Portál pro veřejnost

# Co potřebuje poplatník?

- **Elektronická pokladna nebo mobilní aplikace podporující EET**
  - Otevřený trh pro stávající i nové dodavatele pokladních systémů a vývojáře mobilních aplikací
- **Autentizační údaje do Portálu EET**
- **Evidence provozoven na Portálu EET**
- **Certifikáty pro autorizaci údajů o tržbách**
  - Vydávány online prostřednictvím Portálu EET
  - Jeden nebo více podle složitosti provozu poplatníka
- **Zkušební provoz** – měsíc před ostrým spuštěním systému
- **Portál EET**
  - Správa provozoven, uživatelských účtů, certifikátů
  - Výpis vlastních tržeb

# Přidělení autentizačních údajů



# Co potřebuje dodavatel pokladen nebo vývojář aplikací?

- **Specifikace technického rozhraní**
  - Bude zveřejněna na webových stránkách Finanční správy
- **Podpora vývoje a testování**
  - Informační webové stránky + vývojářské fórum
  - Playground = veřejná testovací verze systému EET
  - ServiceDesk – telefonická/e-mailová podpora pro vývojáře
- **Není požadována certifikace**

# Specifikace technického rozhraní - obsah

- **Datová věta** - struktura, položky a jejich formát
- **Ochranné prvky** – PKP, BKP, el. podpisy, certifikáty
- **Technické standardy rozhraní**
- **Služby rozhraní** - vstupy, výstupy, chybové stavy
- **Dodatečné odesílání** (opakované, off-line režim)
  
- **API Portálu EET** pro správu certifikátů  
(bude publikováno po spuštění přidělování autentizačních údajů)

# Technické standardy systému EET

## ▪ **Datové zprávy**

- Přístupové prostředí                      Internet, HTTPS, TLS
- Formát zpráv                              XML, XMLdsig
- Webové služby                            SOAP, WSDL, synchronní

## ▪ **Úroveň kryptografického zabezpečení**

- Elektronický podpis                      RSA 2048bit / ECDSA P-256
- Hash                                         SHA-256, SHA1
- Kódování                                    BASE64

## ▪ **Certifikáty (PKI)**

- Interní certifikační autorita EET
- Certifikáty distribuovány prostřednictvím Portálu EET



# Odpovědnost

- EET definuje pouze povinná rozhraní
- Poplatník
  - koncové zařízení a aplikační SW pokladny
  - jestli s EET komunikují jednotlivé pokladny nebo centrální systém
  - jakým způsobem jsou spravovány a užívány jeho certifikáty

**Zajištění bezpečnosti koncových zařízení, autentizačních údajů a certifikátů je odpovědností poplatníka**



**Děkujeme za  
pozornost**



**SPCSS**

Státní pokladna  
Centrum sdílených služeb